

ПРОЕКТ ДЛЯ ОСОБЫХ ДЕТЕЙ

# Я ВИЖУ МУЗЫКУ



Начало маршрута

Шереметевский дворец  
Музей музыки

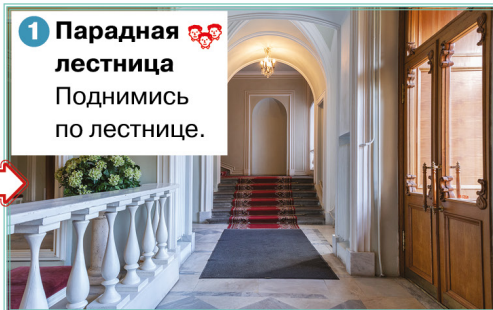
Добро пожаловать в **Шереметевский дворец – Музей музыки!** Много лет назад усадьба и дворец принадлежали роду графов Шереметевых. Теперь это музей.

Условные обозначения:

- направление движения
- может быть громко
- потрогай, нажми
- много людей

## 1 Парадная лестница

Поднимись по лестнице.

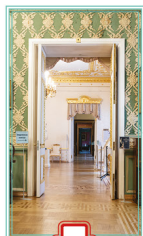


Парадная лестница – главный вход во дворец. Лестницу украшают большие белые вазы.



**Рассмотри** вазы.

Из какого материала они сделаны?



Пройди в дверь налево



Рассмотри камин

## 4 Белая гостиная



Это самая большая гостиная. При графах Шереметевых эта гостиная была музыкальной. Шереметевы очень любили музыку. К ним в гости приходили известные музыканты. Они выступали в музыкальных гостиных дворца.



## 3 Лепная гостиная

**Гостиная** – большая комната, в которой часто собирались гости графской семьи. Для уюта и тепла в гостиных размещали камины. В них разжигали огонь. Каминны сделаны из такого же камня, что и вазы на лестнице! Помнишь?

Следующая дверь ведёт в Лепную гостиную. **Пройди** в неё.



## 2 Наугольная комната

Пройди в дверь налево.



Стены обтянуты белым шёлком.

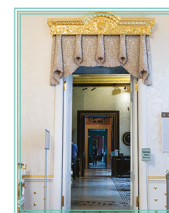


Пол украшает узорчатый паркет.

**Найди** на потолке изображение золотой графской короны. Это символ рода Шереметевых.



**Проходи** прямо, в следующую дверь.



Стены обтянуты жёлтым шёлком. Рисунок потолка украшен золотом. Сегодня здесь звучит музыка.

## 5 Жёлтая гостиная



Продолжение на другой стороне маршрута

**Найди** витрину со струнными музыкальными инструментами. Нажми верхнюю кнопку на витрине.

Послушай, как звучит каждый из этих инструментов.



В углу, на правой стене от двери **найди** портрет Михаила Глинки. Это очень известный русский композитор. Он часто приходил в гости к графам Шереметевым. В центре гостиной стоит рояль. Он принадлежал Глинке.

**Рассмотри** этот инструмент.



Рояль украшает изображение лиры. Лира – музыкальный инструмент Древней Греции.



Пройди в дверь прямо.



## 6 Этруская гостиная



В центре комнаты – витрина. В ней предметы, украшенные перламутром. Перламутр – кусочки морской ракушки.

**Найди** в витрине шкатулку, которая имеет форму ракушки.



Рассмотри флаконы для духов. Они сделаны из стекла.



Раньше здесь была комната графа Шереметева. Здесь граф отдыхал и принимал гостей. В гостиной много красивой мебели, большой камин, картины. В шкафах – изделия из стекла.



## 7 Зелёная гостиная

**Пройди** в следующую дверь.

Это ещё одна музыкальная гостиная дворца. Её оформление напоминает о Древней Греции и Риме.



**Рассмотри** музыкальные инструменты в большой витрине. Это инструменты Древней Греции и Рима. В правой части витрины, в самом низу – лира.

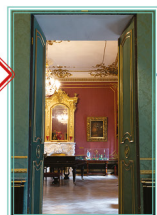
Нажми на кнопку. Послушай звуки лиры.



В этой комнате есть потайные двери. Дверей почти не видно!



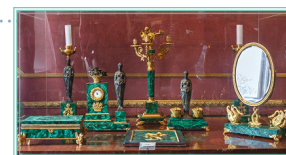
**Проходи** в следующую комнату



## 8 Малиновая гостиная

Здесь была комната графини Шереметевой. В этой комнате тоже есть потайная дверь. **Найди** её!

В комнате есть большой камин из мрамора, зеркала и картины. В витринах возле камина собраны красивые предметы из камня зелёного цвета. Это малахит.

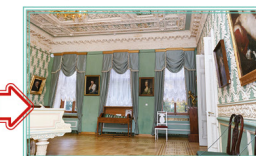


Здесь наш маршрут заканчивается!

Чтобы выйти из музея, **повернись и иди прямо.**



В зале № 7 – поверни направо.



Текст – Ирина Бачинская  
Художественное оформление – Наталья Ямщикова  
Автор идеи – Мария Гайдук